

Borne WIN-DIVA tactile Logiciel



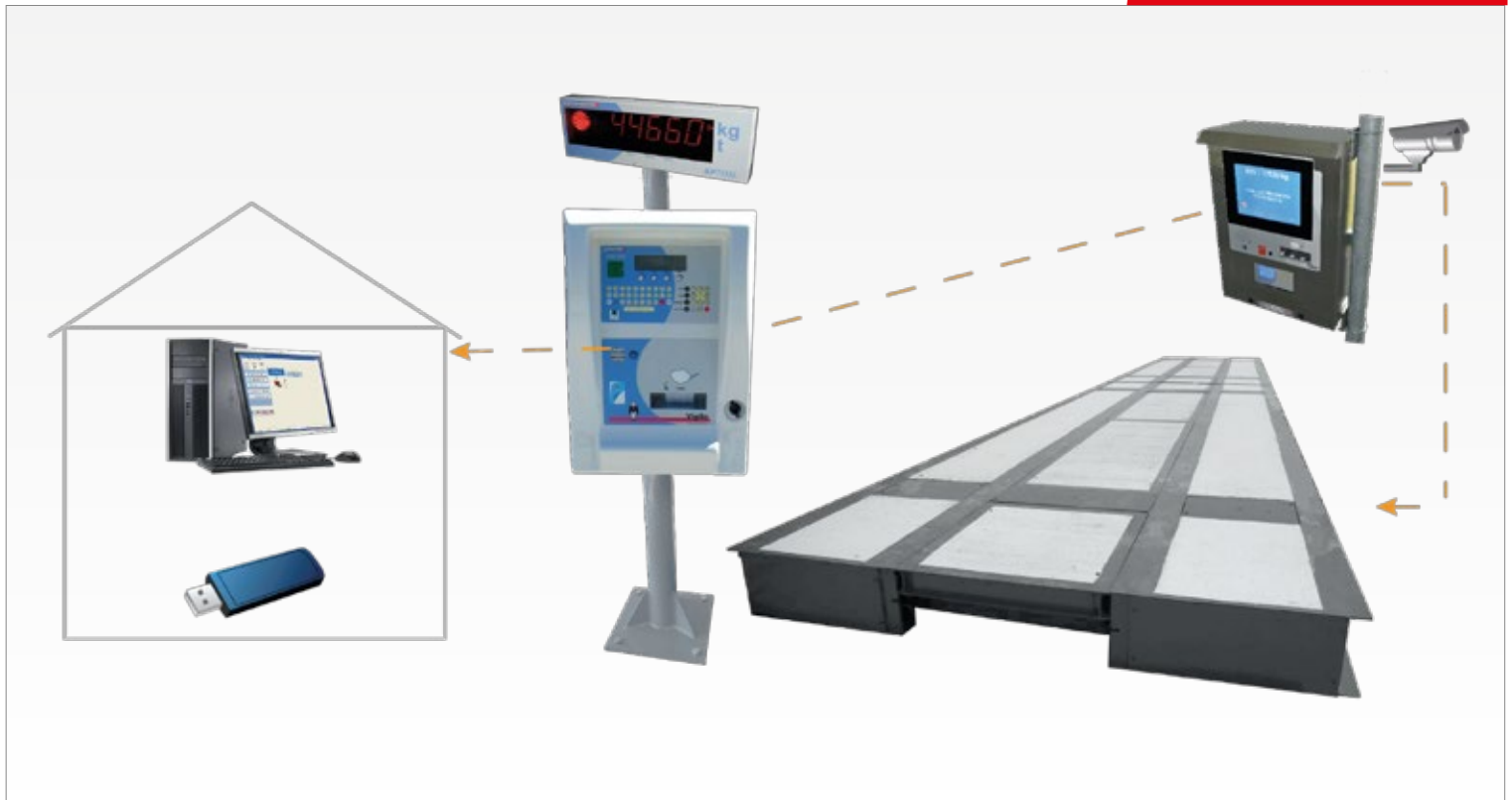
Fonctionnement

Le logiciel de la borne DIVA est basé sur la suite logicielle Winstar.

Son interface graphique ergonomique guide l'utilisateur pas à pas dans la réalisation des pesées en toute autonomie.

Sa bibliothèque de langues permet une utilisation adaptée au langage du chauffeur de camion.

Synoptique



Caractéristiques générales

Interface ergonomique guidant l'utilisateur étape par étape.

- Choix de la langue



- Choix du mode de pesage



- Sélection des données par liste déroulante



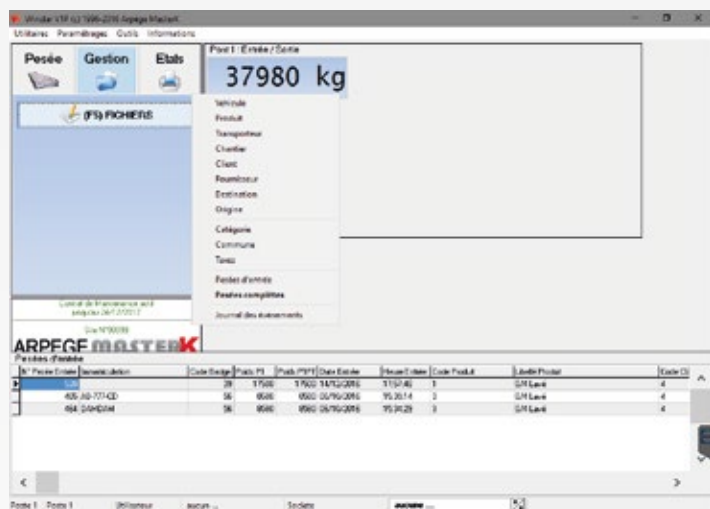
- ou saisie libre (configurable)



Caractéristiques du programme

Le logiciel WinDiva de la borne DIVA utilise les données de la suite logicielle Winstar.

- Ecran de gestion de Winstar et paramétrage

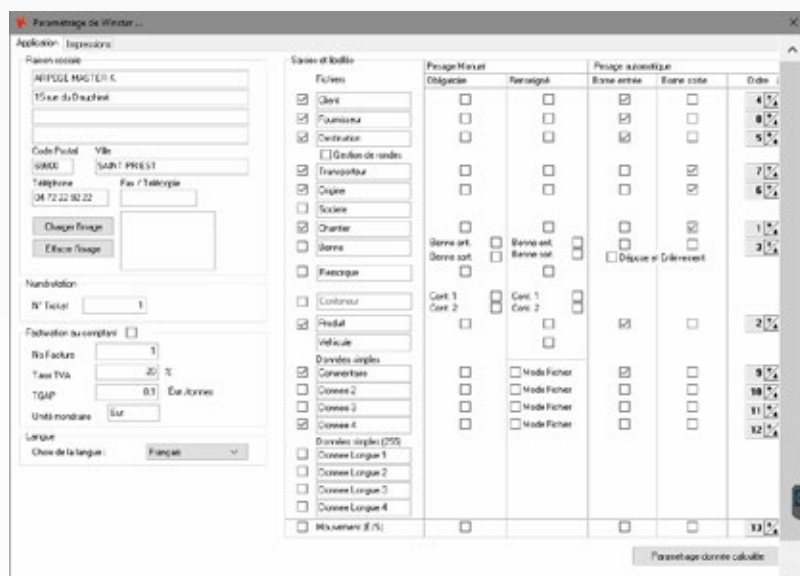


La liste des champs est configurable.

Les libellés sont modifiables.

Les fichiers et champs disponibles pour la borne DIVA sont:

- ▶ Client
- ▶ Fournisseur
- ▶ Destination
- ▶ Transporteur
- ▶ Origine
- ▶ Chantier
- ▶ Produit
- ▶ Données simples 1/2/3/4
(Exemple : «Données 1»
renommée en «commentaire»)



Les langues utilisables sont configurables (9 langues max.)

Un outil de configuration et traduction des messages est intégré au logiciel WinDIVA

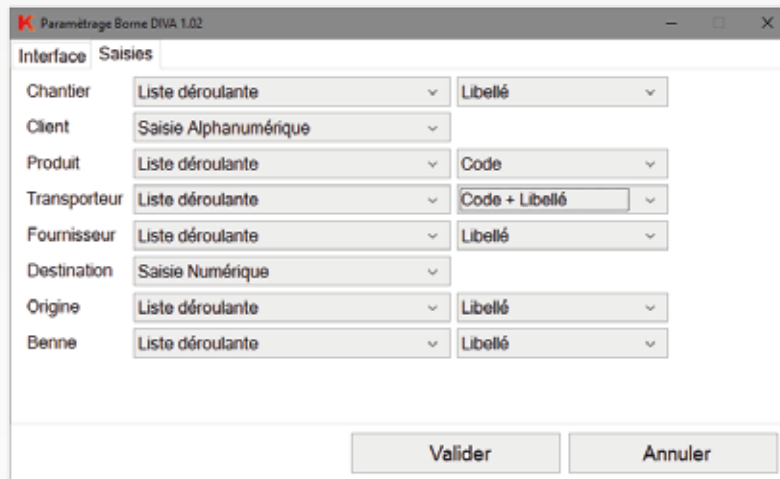
eMessage	Lang1_Lang1	Lang1_Lang2	Lang2_Lang1	Lang2_Lang2
BorneInterurbaine	ATTENTE INNOBLITE	DU POIDS SUR LE PONT	CZEKAJ NA LINIIERUCHOMIENIE	LADZIMU NA STANOWISKO
BorneService	BORNE	HORS SERVICE	STANOWISKO NIECZYJNE	NIECZYJNA
CodeBadgeInconnu	PESE IMPOSSIBLE	CODE BADGE INCONNU	WAZENIE NIEMOZLIWE	NIEZNYJNY KOD IDENTYFIKACJI
ContactOpereClientInterdit	CONTACTER L'OPERATEUR	CLIENT INTERDIT	SKONTAKTUJ SIĘ Z OPERATOREM	ZAKAZ ZABRONICZY
ContactOpereClientInterdit	CONTACTER L'OPERATEUR	CLIENT INTERDIT	SKONTAKTUJ SIĘ Z OPERATOREM	KLIENKT ZABRONIONY
ContactOpereProduitInterdit	CONTACTER L'OPERATEUR	PRODUIT INTERDIT	SKONTAKTUJ SIĘ Z OPERATOREM	PRODUKT ZABRONIONY
ContactOpereVehiculeInterdit	CONTACTER L'OPERATEUR	VEHICULE INTERDIT	SKONTAKTUJ SIĘ Z OPERATOREM	POJAZD ZABRONIONY
ContactOpereVehiculeSurcharge	CONTACTER L'OPERATEUR	VEHICULE EN SURCHARGE	SKONTAKTUJ SIĘ Z OPERATOREM	POJAZD PRZEŁADUNY
DefautLogiciel	PESE IMPOSSIBLE	DEFAUT LOGICIEL	WAZENIE NIEMOZLIWE	BLAD PROGRAMU
DefautPesage	PESE IMPOSSIBLE	DEFAUT PESAGE	WAZENIE NIEMOZLIWE	BLAD WAZENIA
DonneeInconnue	DONNEE INCONNUE	VEUILLEZ SAISIR UNE DONNEE VA.	DANA NIEZNYMA	WPROWADZ PRAWIDLOWA
DonneeInterdite	DONNEE INTERDITE	VEUILLEZ SAISIR UNE DONNEE VA.	DANA ZAKAZANA	WPROWADZ PRAWIDLOWA
ErreurCaractereInvalide	VEUILLEZ SAISIR UN CARACTERE	LE PONT BASCULE	OPŁC WAGI	STANOWISKO NESTABILNE
ImpressionEnCours	VEUILLEZ PATIENTER	IMPRESSION EN COURS	CZEKAJ	WYDRUK W TOKU
LabelBorne	Borne		Wynika	
LabelCharter	Charter		Zahat	
LabelClient	Client		skont	
LabelCodeBadge	Code Badge		IDENTYFIKATOR	
LabelConteneur	Conteneur		ogonek	
LabelDestination	Destination		Przeznaczenie	
LabelDestinationGeographique	Destination Geographique		Delivery Destination	
LabelCategoriePese	CATEGORIE PESES		WAGA WYŻSZE	
LabelComme1	COMMENTAIRE		Dane 1	
LabelComme2	Donnee 2		Dane 2	
LabelComme3	Donnee 3		Dane 3	
LabelComme4	Donnee 4		Dane 4	



La couleur du fond d'écran et du texte est modifiable.



Le type de saisie pour chaque champ est configurable.



L'impression du ticket de pesage est paramétrable
(en entrée, sortie ou entrée/sortie)



Interconnexion

Raccordement et interconnexion des bornes et ordinateurs de gestions en Ethernet.

Elle dialogue avec les indicateurs de pesage de la gamme Arpège Master K ou avec des indicateurs de marques différentes (nous consulter).

ARPEGE **MASTERK**

Siège social
Bâtiment n°6 - 15 Rue du Dauphiné
CS 40216- 69808 SAINT PRIEST
Tél : 33 (0)4 72 22 92 22
Fax : 33 (0)4 72 22 93 45
marketing@masterk.com

971 506 480 RCS LYON - CODE APE 2829A - TVA FR 28 971 506 480

Nos fiches produits
sont téléchargeables
depuis notre site
www.masterk.com

Votre contact